

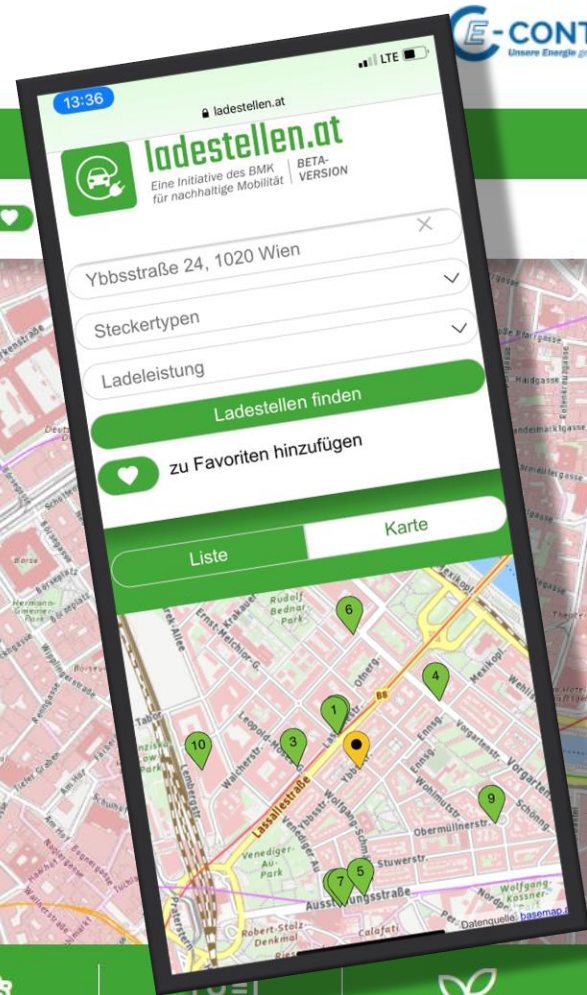
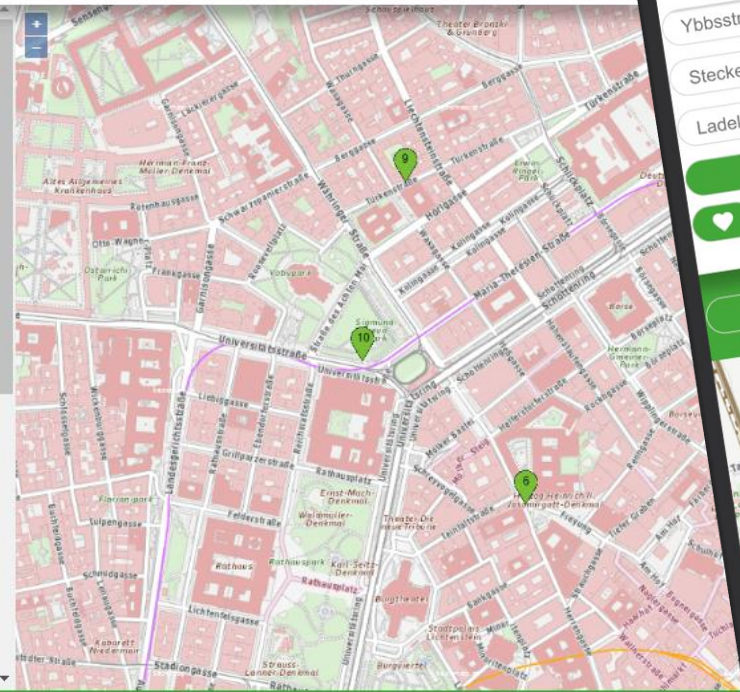


Ladestellenverzeichnis Status Quo & Ausblick

aktuelle Position Steckertypen Ladeleistung **Ladestellen finden**

Nächstgelegene Ladestellen zum Suchpunkt

- Wien Energie GmbH** <
Gonzagagasse 23, 1010 Wien
Luftlinie 0,25 km
- Wien Energie GmbH** <
Obere Donaustraße 66, 1020 Wien
Luftlinie 0,4 km
- Wien Energie GmbH** <
Franz-Josefs-Kai 31, 1010 Wien
Luftlinie 0,42 km
- Wien Energie GmbH** <
Franz-Josefs-Kai 31, 1010 Wien
Luftlinie 0,42 km
- Wien Energie GmbH** <
Große Schiffgasse 11, 1020 Wien
Luftlinie 0,48 km
- Wien Energie GmbH** <
Freyung 5, 1010 Wien
Luftlinie 0,53 km
- Wien Energie GmbH** <



Wer „spielt“ beim Thema öffentlich zugängliche Ladestellen alles mit?

- Netzbetreiber: Anschluss der Ladestelle
- Stromlieferant: Belieferung des Zählpunktes
- **Ladestellenbetreiber: kein Stromhändler (dazu auch bereits ein VwGH-Urteil), GewO 1994 anwendbar**
- Bundesministerien: BMK, BMDW
- Bund, Länder, Gemeinden: Energierecht, Gewerberecht (Berufsrecht und Anlagenrecht), Baurecht, Wohnrecht, Verkehrsrecht etc.
- **E-Control: Ladestellenverzeichnis, Netzanschlussfragen, Lieferantenwechsel, Stromkennzeichnung etc.**

Rückblick:

- 2016 Idee seitens E-Control den Spritpreisrechner um CNG und Strom-Ladestellenverzeichnis zu erweitern.
Umsetzung CNG noch in 2016, da klare gesetzliche Grundlage
- 2017 Juli: „Kleine Ökostromnovelle“ bringt gesetzliche Grundlage für Ladestellenverzeichnis
Konzepterstellung und Verfeinerung zunächst mit BMWFW
- 2018 1. Halbjahr weitere Konzeptabstimmung nun mit BMNT
[Zeitgleich Relaunch Spritpreisrechner]
Frühsommer 2018: Branchentermin bei E-Control mit BMNT (und BMDW)
Entscheidung seitens BMNT Einmeldung nicht über den direkten Anschluss an Hubs
2. Halbjahr Schnittstellendefinition

Rückblick:

- 2019
 - 1. Quartal: Endabstimmung API mit (größeren) Betreibern/Dienstleistern (u.a. Kelag für BEÖ und Smatrics)
 - 2. Quartal: API Roll-Out an Betreiber
Livegang der Administrationswebsite (Anfang Juni)
System für Einmeldungen offen
 - August Soft-Livegang „Beta-Version“ Website
in mehreren Wellen an verschiedene Communities (EMC, VCÖ, etc.)
 - 13. November öffentliche Präsentation mit FBM Patek (BMNT), BM Reichhardt (BMVIT)

Rückblick:

- Seit 2020 Regelbetrieb

- Mai 2020: Freischaltung der öffentlichen API für Drittnutzer
<https://admin.ladestellen.at/#/api/registrieren>

- 2. HJ 2020: Feedbackrunde mit Betreibern
E-Mobilistenbefragung
Aktuell Auswertung und Abstimmung der nächsten Ausbaustufen mit BMK

Meldepflicht für alle öffentlich zugänglichen Ladestellen:

- Dzt. gem. §22a E-Control-Gesetz, vorrauss. künftig §§3 (5), 4a (1) Bundesgesetzes zur Festlegung einheitlicher Standards beim Infrastrukturaufbau für alternative Kraftstoffe
- „Öffentlich zugängliche Ladestelle gem. Richtlinie 2014/94/EU über den Aufbau der Infrastruktur für alternative Kraftstoffe (Umsetzung in nationales Recht: BGBl. I Nr. 38/2018)

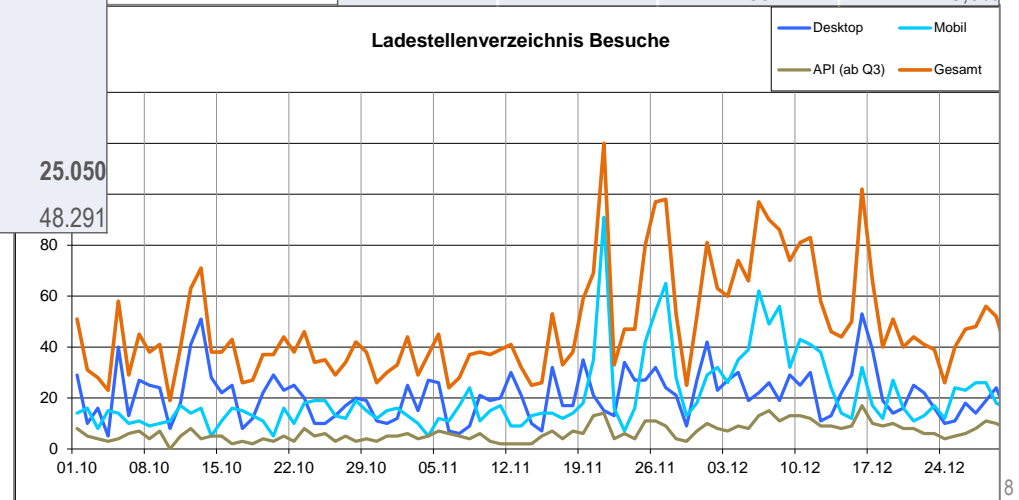
<< [...] d.h. auch, dass das Bezahlen für Nutzung und Strombezug ohne Vertrag mit dem Ladestellenbetreiber möglich sein muss.>>

Übrigens: künftig vorrauss. gem. §4a (2) Bundesgesetzes zur Festlegung einheitlicher Standards beim Infrastrukturaufbau für alternative Kraftstoffe vergibt die E-Control eindeutige ID zur Identifizierung von Ladepunkten (nach dem Muster der EVSE-ID) an CPO und EMP.

Nutzung aktuell

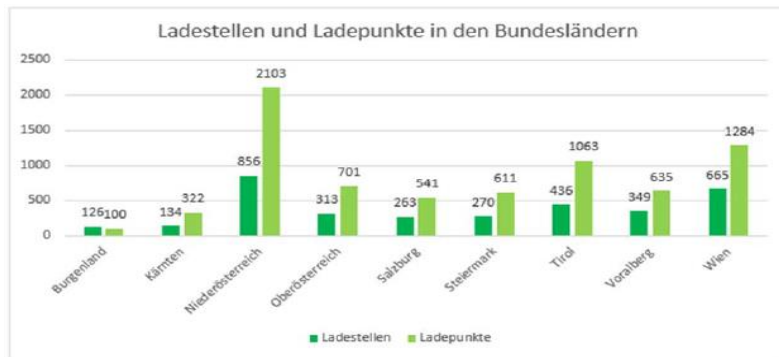
Zeitraum	Besuche	Summe	Abfragen	Summe
Q4 / 2019	13.643		23.241	
Jahr 2019		13.643		23.241
Q1 / 2020	4.383		7.159	
Q2 / 2021	4.895		7.224	
Q3 / 2021	3.248		5.013	
Q4 / 2021	4.381		5.654	
Jahr 2020		16.907		25.050
Gesamt		30.550		48.291

Besuche gesamt	4.381	
Desktop	1.922	43,9%
Mobil	1.883	43,0%
API	597	13,6%



Datenbestand 19.02.2021

Betreiber	LP Ad-Hoc c/Min	LP Ökostrom
108	2.015	6.942
Ladestellen (LS)	LP Ad-Hoc c/kWh	LS Roaming
3.521	1.865	3.098
Ladepunkte (LP)	LP Gratis	LP Roaming
7.752	239	7.413



Ladepunkte nach Leistung			
≤ 11 kWh	11 - ≤ 22 kW	22 - ≤ 50 kW	ab 50 kW
1.089	2.525	3.151	987

Ladepunkte nach Zahlungs-/Authentifizierungsmöglichkeiten			
Website	Ladekarte (NFC)	App	Kreditkarte
5.601	5.492	5.402	932
Debitkarte	Barzahlung	RFID (Chip)	SMS
913	57	228	0

Quartalsberichte:

www.e-control.at/publikationen/quartalsberichte-ladestellenverzeichnis

Welche Informationen finden E-Mobilisten also im Ladestellenverzeichnis? (Wichtigsten):

- o **Standort.**
Nur diese Angabe ist für Betreiber verpflichtend (§22a E-ControlG)
alle weiteren Informationen bis dato optional. Hängt also von Betreiber ab:

- o **Steckertyp** (danach kann gefiltert werden)
- o **Leistung** (danach kann gefiltert werden: alle anzeigen, ab 11 kW, ab 22 kW, ab 50 kW)
- o Wird mit Strom aus **Erneuerbaren** geladen?
- o Ist der Ladepunkt **roamingfähig**
- o Ist das Laden kostenlos (Hotels, Supermärkte)
- o **Preis bei Direktzahlung** (auch als „Ad hoc Preis“ bekannt)
- o Zahlungs- und Authorisierungs-Optionen
- o Zufahrtsinformation (z.B. „Parkhaus, 2. Untergeschoss, links“)
- o Öffnungszeiten (z.B. Parkhaus, das nicht durchgehend geöffnet hat etc.)

Welche Informationen finden E-Mobilisten [noch] nicht im Ladestellenverzeichnis

- o **Verfügbarkeit** => Proof of Concept / VO
- o **Preisvergleich** => Wichtig. Gesetzliche Grundlage zu schaffen

- o Services wie **Reichweitenrechner** etc.
=> eher Optionen für Drittanbieter (Apps, Navis), die per API die Daten des Ladestellenverzeichnisses nutzen können

Öffentliche, kostenlose API

- 0 <https://admin.ladestellen.at/#/api/registrieren>
- 0 **Bislang 24 Nutzer registriert** (u.a. VAO, Asfinag, ÖAMTC, AustriaTech, TomTom...)
14 Organisationen, 10 Einzelpersonen
- 0 **In Q4 ca. 10% aller Abfragen**
=> noch reichlich Kapazität verfügbar!



The screenshot shows the registration page for the E-Control Ladestellen.at API. At the top, there are logos for Ladestellen.at (with the tagline 'Eine Initiative des BMK für nachhaltige Mobilität | BETA-VERSION'), E-CONTROL (with the tagline 'Unsere Energie gehört der Zukunft.'), and the Bundesministerium für Klimaschutz, Umwelt, Energie, Mobilität, Innovation und Technologie. Below the logos is a green navigation bar with 'Willkommen' and 'Informationen'. The main content area is titled 'Als API-Nutzer Registrieren' and contains a paragraph explaining the API. Below the text is a form titled 'Angaben zum API-Nutzer' with two tabs: 'Organisation' (selected) and 'Person'. The form fields include: 'Firmenname *' and 'Firmenbuchnummer' (both with input fields), 'Straße *' (with an input field), 'PLZ *' (with an input field), and 'Ort *' (with an input field).

***Unsere Energie** gehört der Zukunft.*

E-Control Mobilitätsrechner

Daniel Hantigk

Tel.: +43 1 24724 209

support@ladestellen.at

support@spritpreisrechner.at